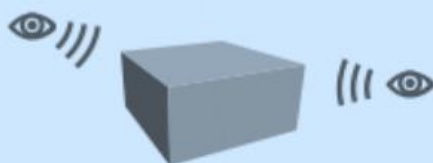



# Robo Print Szybki Start

 Zmień widok



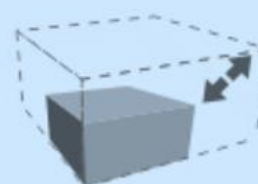
 Zmień położenie



 Obróć model



 Zmień rozmiar



 Przetnij model



Załaduj model lub obraz.  
Wspierane formaty:

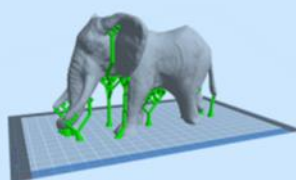
`.fpp` `.stl` `.obj` `.3mf` `.slc`

`.g` `.gx` `.x3g` `.bmp` `.png`

`.jpg` `.jpeg`



Dodaj lub zmień ustawienia  
podpór.



Ustaw parametry drukowania /  
wygeneruj plik gcode

Machine Type Material Supports

Resolution Layers Shells

Infill Speed Temperature

Pierwsze uruchomienie



Szybki start

Pomoc



Instrukcja oprogramowania

Sprawdź aktualizację



Dostęp do chmury



PolarCloud

O RoboPrint



Informacje na temat  
oprogramowania